

ILCF – Annemasse

**Espace Co-working ENTRELACS- Bât Antarès –
15 Rue Emile Zola – 74100 ANNEMASSE**

Google maps : [15 rue Emile Zola 74100 ENTRELACS](#)

Cliquez !

Accès à ILCF :

➤ Venir en vélo

Il y a des accroches vélo sur la placette à droite du bâtiment (quand vous y faites face). Garez votre vélo ici plutôt que sur les barrières devant le bâtiment.

➤ Venir en bus ou en tram.

Entrelac se trouve à proximité immédiate des arrêts:

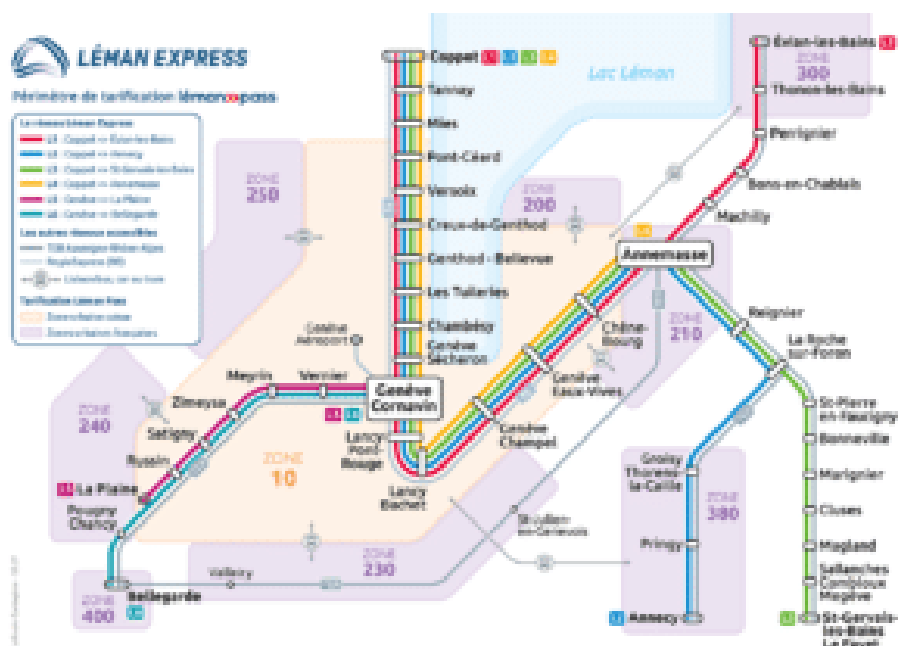
- Annemasse Gare (ligne Tango depuis les P+R Jean Monnet ou Altéa, ligne 5, ligne 8)
- Chablais Parc (ligne Tango depuis les P+R Jean Monnet ou Altéa, ligne 8))
- Baron de Loë (ligne 4, ligne 3)
- Annemasse Parc Montessuit (tram 17 Lancy Pont Rouge, ligne 5)

Pour calculer votre itinéraire, consultez le site TAC Mobilités

➤ Venir en train

Entrelac est situé à 2 min à pied de la gare SNCF d'Annemasse desservie par:

- Le Léman Express qui permet de rejoindre le centre-ville de Genève et au delà jusqu'à Coppet, Evian-les-Bains, La Roche sur Foron, Annecy et Saint Gervais.
- Le réseau TER vers Saint Julien en Genevois, Bellegarde et Evian-les-bains.



Pour calculer votre itinéraire, consultez le site Léman Express.

➤ Venir en voiture

Il y a de nombreuses possibilités de parking à proximité: consultez le guide du stationnement et les tarifs pour de plus amples informations.

- **places gratuites:** attention il faut venir tôt et/ou marcher un peu. Parking Chamarette.
- **parkings P+R Altéa et Jean Monnet** (gratuit + bus Tango toutes les 9 minutes aux heures de pointe).
- **places de stationnement en zone verte:** rue du Dr Coquant et rue du Parc. Pensez à télécharger l'[appli Timo](#) qui permet de régler votre stationnement via votre smartphone. Plus de problèmes de monnaie.
- **parkings payants:** Parking Montessuit, Parking Chablais Park, Parking Etoile Gare
- Nos voisins de l'hôtel [Comfort Suites Portes de Genève](#) situé au 17 avenue Emile Zola proposent désormais l'accès à leur parking souterrain via le site [ZenPark](#).

Les hôtels :

➤ Venir à Pied :

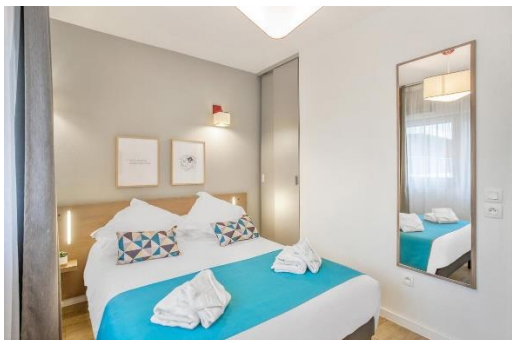
Hôtel NOVOTEL Annemasse centre : Place de la gare- 6 Esplanade Francois Mitterrand 74100 ANNEMASSE



[Hôtel NOVTEL Annemasse](#)

Environ 100 € la nuit sans petit déjeuner

Appart Hôtel : 12 rue François TRUFFAUT 74100 ANNEMASSE,



<https://www.appartcity.com/fr>

Environ 80 € la nuit sans petit déjeuner

Les Restaurants :

➤ A pied :

GARDEN BURGER ANNEMASSE

20 rue Emile Zola 74100 ANNEMASSE

BCHEF

6 allée Simone Signoret 74100 ANNEMASSE