



ILCF – Thiez

Nuna Développement - 320 Rue des Sorbiers, 74300 Thyez

Cliquez !

Google maps : [plan d'accès](#)

Accès à ILCF :

➤ Venir en bus ou en tram :

- Depuis Cluses : Ligne 1 arrêt LA VALLEE arvi-mobilite.fr

➤ Venir en train

- Prendre un train à destination de la gare de Cluses puis Bus N°1 Arrêt LA VALLE

➤ Venir en voiture

- A 10 minutes depuis Cluses [Itinéraire depuis Cluses](#)
- A 32 minutes depuis Annemasse [Itinéraire depuis Annemasse](#)
- A 10 minutes depuis Marignier [Itinéraire depuis Marignier](#)

Les hôtels :

➤ A pied : 15 minutes

Hôtel La ferme du Lac - 550 Av. Louis Coppel, 74300 Thyez

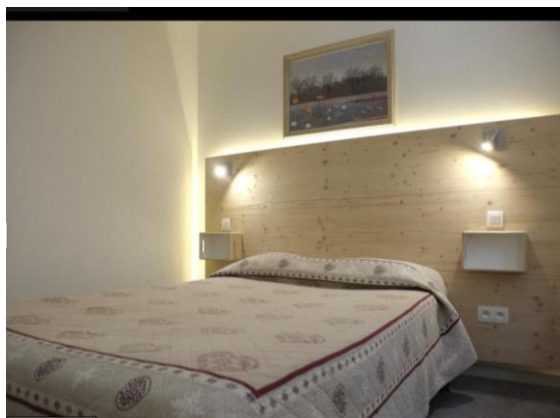


<https://www.fermedulac.com/chambres>

Environ 110 € la nuit sans petit déjeuner

➤ En Voiture : 15 minutes

Hôtel : Cit'Hôtel le National - 6 Pl. du Crétet, 74300 Cluses



<https://www.logishotels.com/fr/hotel/cit-hotel-le-national-179465?partid=1535>

Environ 60 € la nuit sans petit déjeuner

Les Restaurants :

➤ **A pied : à 2 minutes**

Eat and Joy

Rue de l'avenir, 74300 Thyez

➤ **En Voiture : à 2 minutes**

Au vieux Chalet

550 Av. Louis Coppel, 74300 Thyez